

みんなが成田のインフルエンサー

地図づくり

WORK SHOP

vol.05

2025.11.22

JR成田駅参道口～
成田国際文化会館
編

伝統的な魅力と、国際色豊かな魅力が融和した成田。
「新たな目線から街の魅力再発見!」をテーマに
地図づくりワークショップに参加してくれた小学生&
保護者さんと一緒につくった地図が完成しました。
楽しく散策しながら、気になった場所・モノ・コトを
かわいいイラスト&テキストでお勧めしています!
ぜひ立寄ってみてくださいね。

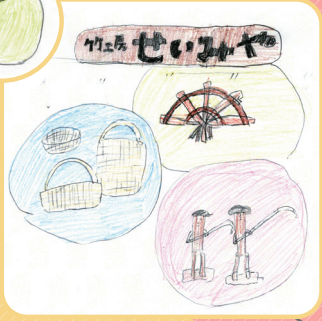
GOAL
成田国際
文化会館

参道のおもむきのあるお店たち!

うなぎの目を目うちで刺して
グイッとさばっていたよ!



竹であまれたカゴや置物などが
たくさんおかれています!

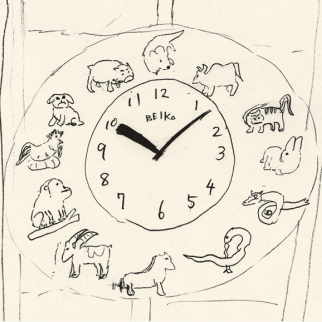


名物のピーナツモナカの
顔ハメパネルが店前にあったよ!

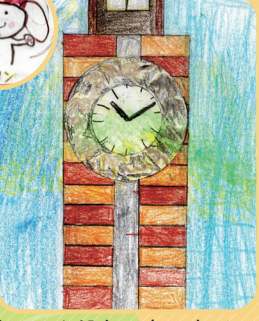
いろいろな種類があるどらやき、
私のおすすめはいちご味だよ!



おもしろい形や、年れいの
おせんべい! すごく美味しそうー



きれいな銀色の十二支が
描かれた大きな時計があるよ!



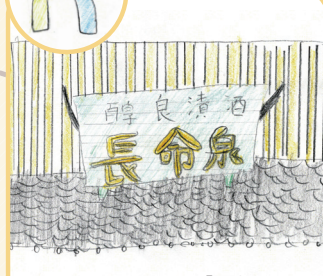
宝石みたいできれいな色だった!



小豆あん&白あんがあります。
おいしいです!



このお店はお酒を売っているが、
ラムネもすごくまいよ!



さつまいもや抹茶のクレープが
売っています。飲み物も和です!



丸いガラスの入れ物が
レトロな感じです!



おせんべいに〇歳用と
書かれている! 食べる人への
心遣いがステキ♡

